

## 未来へつなぐ物流パートナー

### 企業理念

## 初心と和

1. 物流の品質で、日本一になろうという「初心」をわすれずに。
2. 仕事をするときは「初心」に戻って、基本に徹する。
3. 社内・社外の「和」を大切に、お客様の信頼に応え、お客様とともに、繁栄を目指します。

### 経営方針

継続的な成長を実現する事により会社の価値を高める。

お客様に満足して頂くサービスの提供をする。

従業員の成長と満足度の向上に努める。

会社が成長する事により社会貢献する。

# 会社紹介

Company introduction

**SUPEREX**  
株式会社スーパーレックス

## 会社概要

会 社 名	株式会社スーパーレックス
本 社	〒252-0216 神奈川県相模原市中央区清新8-20-52
電 話 番 号	(042) 774-8759
事 業 拠 点	全国23箇所
創 立	1993年4月1日
代 表 者	代表取締役社長 名倉 祐一
資 本 金	245,295千円
年間取扱高	10,874百万円（2025年3月期）
株 主	株式会社ハマキョウレックス 伊藤忠ロジスティクス株式会社 ゼリア新薬工業株式会社
子 会 社	株式会社スーパーサービス
主 要 事 業	物流センター事業 ・ 3PL企画、ロジスティクス・ソリューションの提供 ・ 物流センター運営、オペレーション業務 ・ 物流コンサルティング・人材派遣事業 ・ 納品代金の決済・回収代行業務 ・ 不動産賃貸事業
従 業 員 数	1,361名（2025年3月現在・連結）
品 質 管 理	ISO9001：2015（上尾センター）
個人情報管理	プライバシーマーク（2013年4月取得）



### 沿革

- |          |  |
|----------|--|
| 1993年 4月 | 株式会社ハマキョウレックスおよび伊藤忠商事株式会社の出資により設立                                      |
| 1993年 9月 | 大手総合スーパーの日用雑貨TC（通過型）業務を開始  |
| 1993年10月 | 大手総合スーパーの衣料品HG（ハンガー荷姿による物流センター）業務を開始<br>大手総合スーパーの衣料品DC（在庫型）業務を開始       |
| 1994年 5月 | 第一種利用運送事業の許可取得   |
| 1999年 2月 | 医療用医薬品および一般用医薬品のDC業務を開始  |
| 1999年 9月 | 大手総合スーパー向け加工食品のTC業務を開始   |
| 2000年10月 | 神奈川県愛甲郡に自社センターを建設、大手ディスカウントストアの日用雑貨TCおよびDC業務を開始<自社物件>                  |
| 2001年 1月 | 株式会社クレーックスを吸収合併、大手総合スーパーの生鮮食品TC業務を承継                                   |
| 2003年 4月 | 設立10周年   |
| 2003年 9月 | 卸・メーカー向け食品低温複合センターを開設  |
| 2004年 3月 | 大手ホームセンターの日用雑貨TC業務を開始  |
| 2004年 4月 | 大手自動車部品メーカーの産業財DC業務を開始   |
| 2005年 6月 | ISO9001の認証川口センターにて取得   |
| 2006年12月 | 埼玉県北葛飾郡杉戸町に自社物件を建設、大手総合スーパー向け生鮮食品<br>および冷凍食品のDC業務（温度帯変更・流通加工）を開始<自社物件> |
| 2007年 7月 | 医薬品販売業の許可取得  |
| 2008年 8月 | 大工作機械メーカーの工場前物流・DC業務を開始  |
| 2009年 8月 | 動物用医薬品・医療機器等の通販業務向けのDC業務を開始  |
| 2012年10月 | 医薬品製造業の許可取得  |
| 2013年 4月 | 設立20周年<br>プライバシーマークを取得   |
| 2013年 5月 | 医薬部外品製造業および化粧品製造業の許可取得   |
| 2013年 6月 | 株主の構成が株式会社ハマキョウレックス、伊藤忠ロジスティクス株式会社、ゼリア新薬工業株式会社の3社となる                   |
| 2015年 4月 | 神奈川県相模原市中央区の本社および倉庫を取得<自社物件>   |
| 2015年12月 | 航空機用内装メーカーのDC業務を開始   |
| 2016年 3月 | 神奈川県相模原市緑区に自社センターを建設、大手ドラッグストア向け食品のTC業務を開始<自社物件>                       |
| 2017年 7月 | 航空機用内装メーカーの工場前物流・DC業務を開始   |
| 2017年 8月 | 大手ドラッグストア向け日用雑貨のTC業務を開始  |
| 2017年10月 | 医療機器製造業の許可取得   |
| 2018年 3月 | 子会社（株式会社スーパーサービス）を設立、大手コンビニエンスストア向け食品のTC業務を開始<自社物件>                    |
| 2019年11月 | 大手コンビニエンスストア向け冷凍食品のDC業務を開始   |
| 2020年 9月 | 群馬県邑楽郡の倉庫を取得<自社物件>   |
| 2020年10月 | 川口センターより上尾センターへISO9001認証継続   |
| 2023年 3月 | 千葉県流山市に新センターを開設、大手スーパーマーケット向けのTC業務を開始                                  |
| 2023年 4月 | 設立30周年   |
| 2023年 5月 | 群馬県邑楽郡板倉町に新センターを開設、一般用医薬品のDC業務を開始                                      |
| 2023年 9月 | 埼玉県幸手市に新センターを開設、大手コンビニエンスストア向け冷凍食品のDC、TC業務を開始                          |
| 2024年 2月 | 北関東板倉センター敷地内に危険物倉庫を新設しました。<br>千葉県千葉市緑区に新センターを開設、大手スーパーマーケット向けのTC業務を開始  |
| 2024年 4月 | 新潟県胎内市に新センターを開設、航空機内装の工場前物流DC業務を開始                                     |
| 2025年 2月 | 福岡県小郡市に新センターを開設、医療用医薬品及び一般用医薬品のDC業務を開始                                 |
| 2025年 3月 | 群馬県邑楽郡明和町に自社センターを建設、医療用医薬品、一般用医薬品及び動物用医薬品のDC業務、<br>製造業務を開始             |
| 2025年 4月 | 新潟県村上市に新センターを開設、航空機内装の工場前物流DC業務を開始                                     |







**工場前物流からTC(通過型)、DC(在庫型)や個人向け物流、  
流通加工など、30年に及ぶ多種多様な経験を活かし、  
サービスをご提案・ご提供いたします。**



#### 日用雑貨

TC(通過型)とDC(在庫型)はもとより、これらを組み合わせた複合型物流センター業務の経験もございます。

取り扱いは、総合日用品(メーカー・卸売)、自転車用品(小売)、スポーツ用品(小売)、キャンプ用品、ペット用品等です。



#### 産業財

日系自動車メーカー向け、家電メーカー向けのDC(在庫型)業務を行っております。

取り扱いは、工業用プラスチックファスナー、自動車プラスチック部品等です。

計量器を使用し、端数のパッキング作業や、ディーラー様向けの個装作業を行っております。



#### キャラクターグッズ・アパレル

BtoB/BtoC一体型のDC(在庫型)業務を行っております。

取り扱いは、キャラクター雑貨、プロ野球球団のグッズ、Jリーグチームのグッズ、アパレル、アウトドアスポーツ用品等です。値札付け、ギフトラッピング、ブリザードフラワーアレンジメント作成等の流通加工作業を行っております。

#### 対応センター

新潟中条・新潟村上・相模原・相模原小倉・厚木・神戸・  
岡山早島・岡山赤磐

## 医薬物流

### 全国の医薬品、医療機器納品業務に対応 薬機法に基づいた「物流ワンストップサービス」のご提供

商品の「品質」と「安定供給」を第一と考え、安全・安心・安定流通の継続的な向上を進め、お客様の様々なニーズにお応えいたします。

空調・温度管理のできる倉庫・保冷库・危険物倉庫を保有し、製造ロットのみならず使用期限管理も承ります。

20年強の医薬品物流の経験、医薬品メーカー共同センターの運営の実績があり、GMP ISO9001 PMSに準拠したSOPに基づく、Good Distributionを追求しております。

また、各種製造業(包装・表示・保管)の業許可を取得いたしております。

業許可が必要な各種流通加工(製造業務)に対応し、

GMP管理基準に基づき、流通加工販売促進や生産工程の一部をサポートいたします。



#### 対応センター

札幌第1・北関東板倉・筑波・上尾・川口・大東・枚方・  
福岡・館林・明和

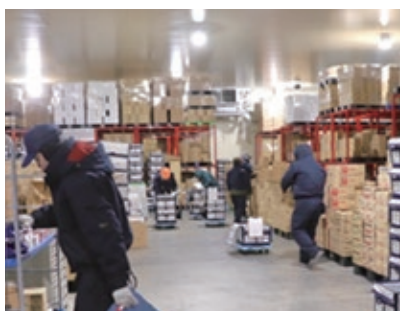




## 食品物流

### 「365日24時間対応の入出荷、在庫保管サービス、配送」のご提供 大手量販店様、コンビニエンスストア様に対応

食品工場・産地・市場から出荷される食品全般を、スーパーやコンビニに至るまで、  
私たちは、荷主様との二人三脚によるローコスト物流体制の構築を目指し、今後も多様化するであろう  
あらゆる物流業務に対し、より良いご提案・運営サービスをご提供いたします。



#### TC(通過型)

商品を即時仕分けして  
納品先へ定時・定配。

**対応温度** -25℃～+25℃



#### DC(在庫型)

商品を一時保管して  
発注に応じて出荷。

**対応温度** -25℃～+25℃



#### 流通加工

商品を冷凍保管して  
発注に応じて在庫から出荷。

**対応温度** -25℃～+25℃

#### 対応センター

仙台・流山・春日部・幸手・相模原小倉・千葉誉田