

株式会社スーパーレックス
相模原小倉センター

SUPEREX

株式会社スーパーレックス
営業第三本部

1. 広域図



2.詳細図

住所：神奈川県相模原市緑区小倉1508-4

交通：首都圏中央連絡自動車道 相模原ICより 2 km 車で5分。

圏央道 八王子方面

圏央道 相模原インター

圏央道 厚木方面

スーパーレックス
相模原小倉センター



3.外観

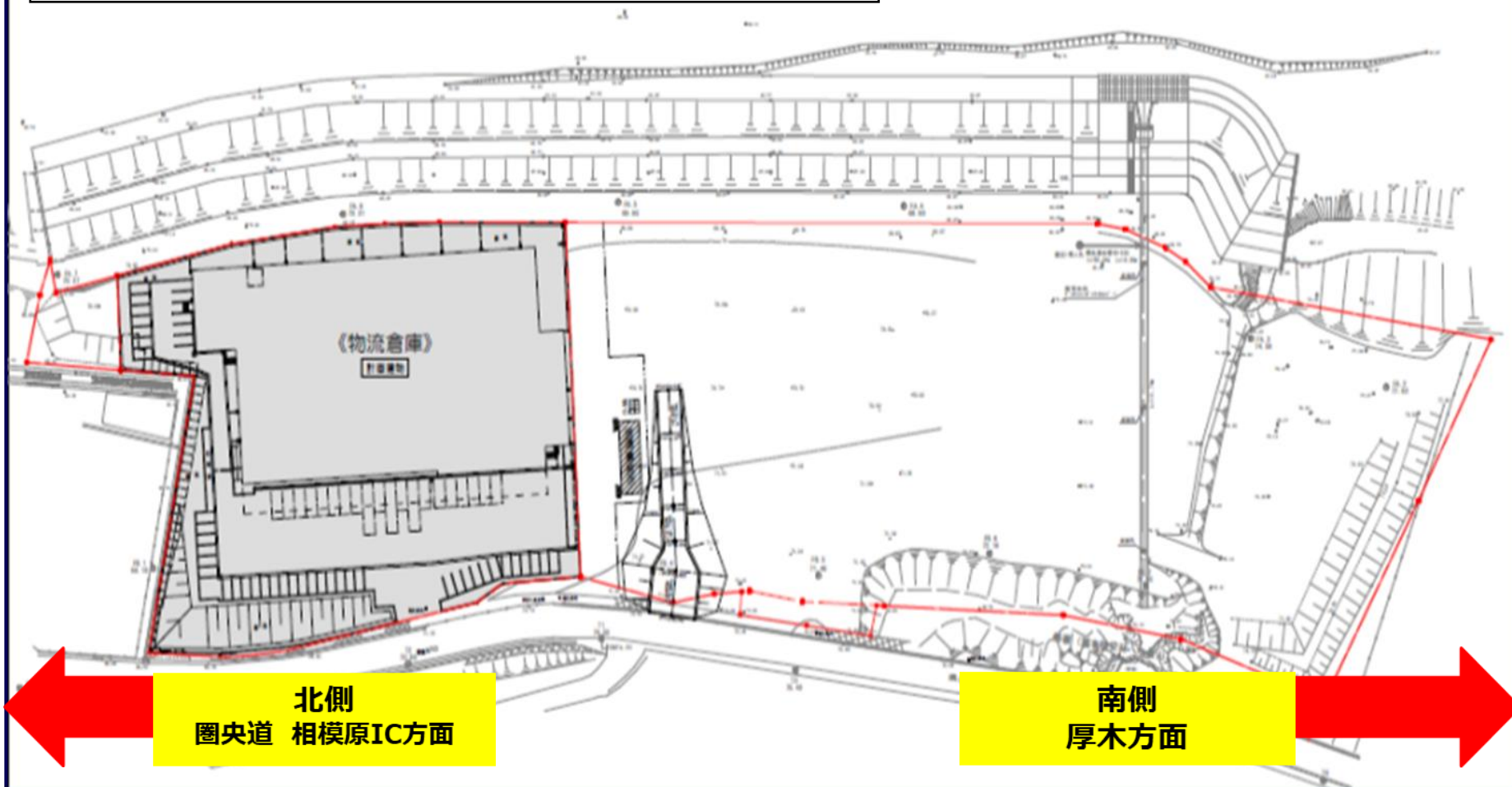


4.敷地図

敷地全体	9,100坪 (赤枠)
倉庫部分	3,000坪 (グレー部分)
空地	6,100坪

相模原市緑区小倉宇明堂寺 地内

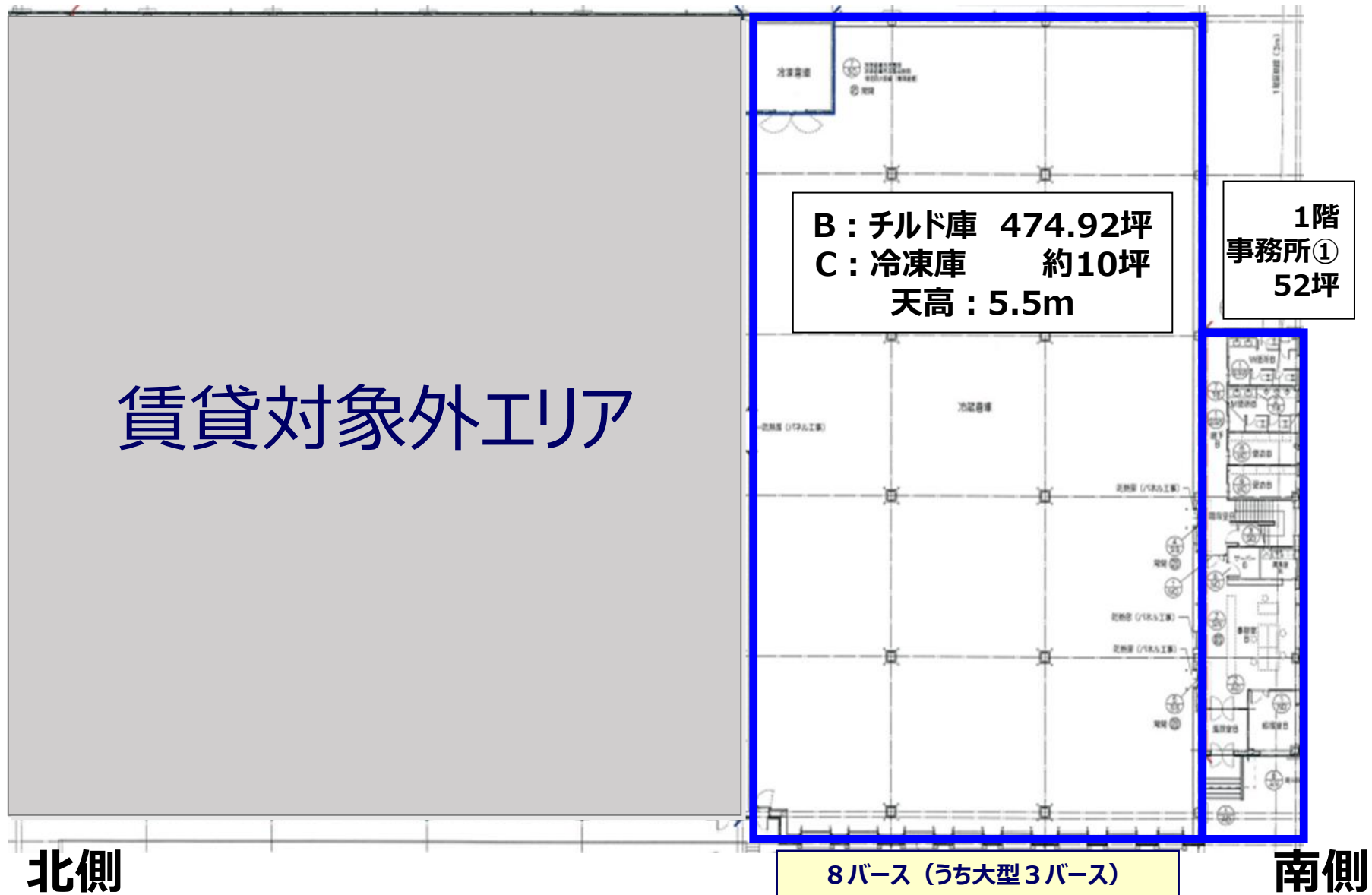
①=1/500 (A1)
②=1/1000 (A2)



北側
圏央道 相模原IC方面

南側
厚木方面

5. 平面図 <倉庫内>



貸貸対象外エリア

B: チルド庫 474.92坪
C: 冷凍庫 約10坪
天高: 5.5m

1階
事務所①
52坪

北側

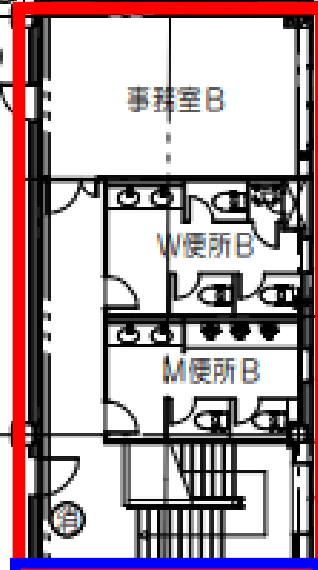
8 バース (うち大型 3 バース)

南側

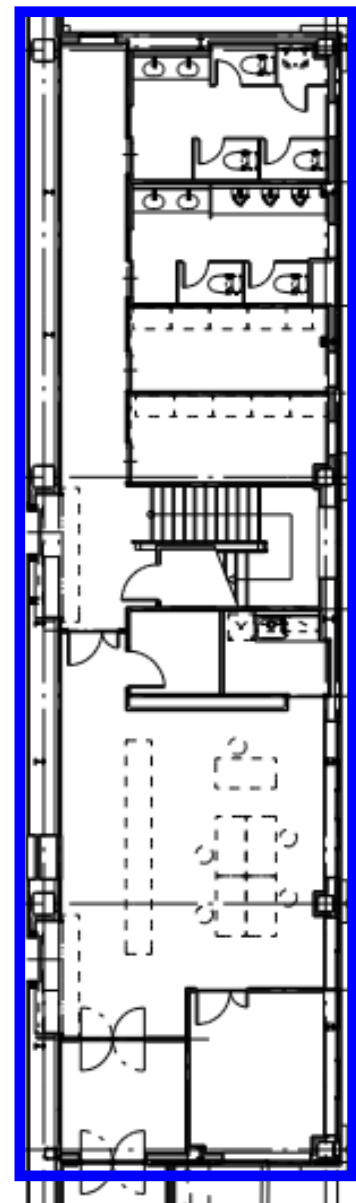
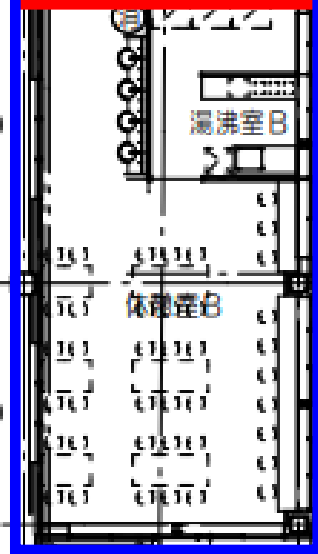
7-1. 平面図 <1F及び2F事務所+食堂（南側）>

（青枠内が対象、赤枠は対象外）

2F 南側 22坪



2階 食堂・休憩室エリア



1F 南側
事務所 52坪



1階 事務エリア

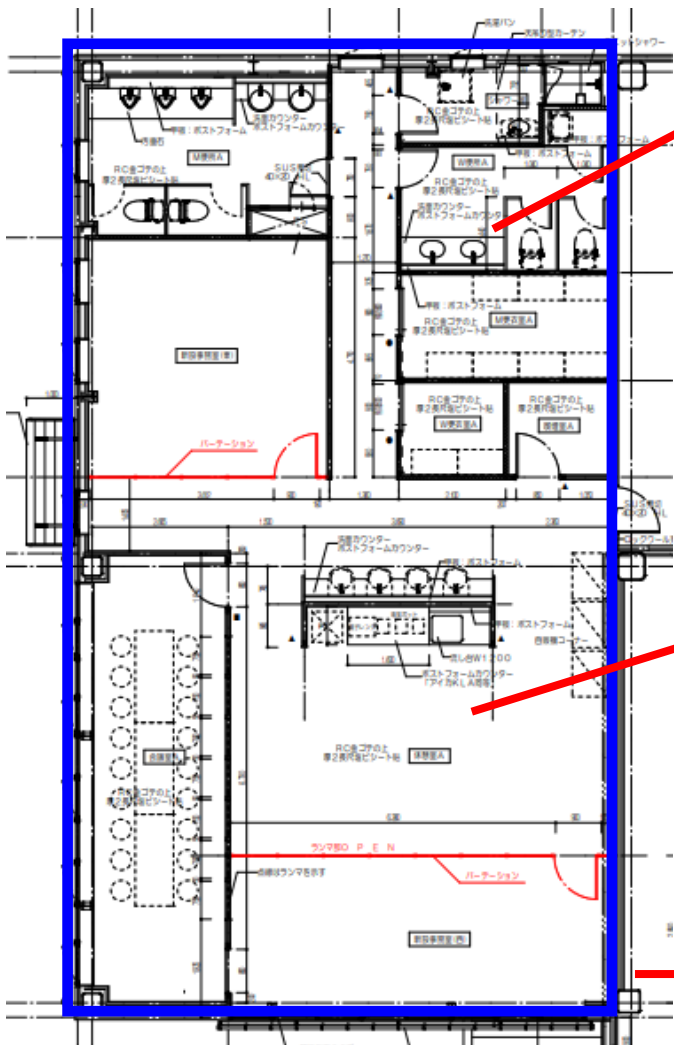


1階 会議室

7-2.平面図 <2F 事務所北側>

(青枠内が対象、赤枠は対象外)

2F 北側 事務所 60坪



2階 事務エリア



2階 事務エリア



2階 会議室

8.設備

事務所③エリア横の2階会議室



マテハン用電源



1階 倉庫内に自動扉2つ



キュービクル増設あり



1階に監視カメラあり



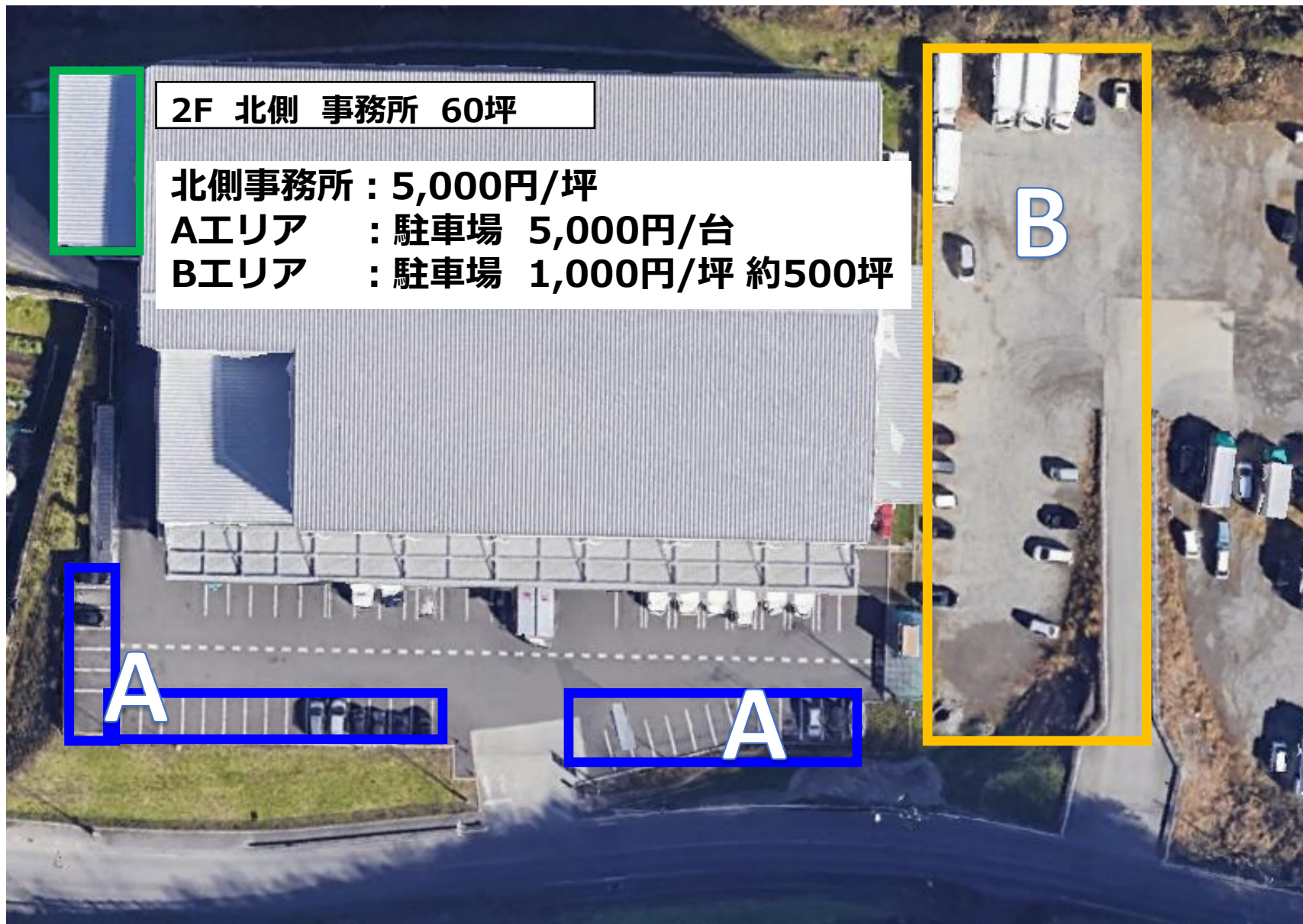
1階 手指消毒自動扉



9. 駐車場

青杵が乗用車駐車場 Aエリアで38台駐車可能

Bエリア約500坪にトラックを停車可能



11.概要

1) 物件所在地：神奈川県相模原市緑区小倉1508-4（竣工日2016年3月）
倉庫エリア

A：チルド庫 474.92坪(天高：5.5m)

B：冷凍庫 約10坪(天高：5.5m)

事務所エリア

1階：52坪

2階：82坪（2F北側 事務所60坪+ 2F南側 休憩室22坪）

2) 入居時期：即

3) 契約方法及び賃料

契約形態①：建物定期賃貸借契約（3年～10年）

契約形態②：業務委託契約（庫内業務・配送業務セット、もしくは庫内業務のみ）

賃料：チルド倉庫 5,800円/坪

：事務所 5,000円/坪

水道光熱：水道光熱費は別途実費

駐車スペース：アスファルト駐車場 5,000円/台（月額固定）前ページA駐車場

砂利駐車場 1,000円/坪あたり（月額固定）前ページB駐車場

敷金：3ヵ月～（契約期間により応相談）

その他：別途、契約前に詳細の提示を致します。

4) 空調設備有り

5) お問い合わせ先

株式会社スーパーレックス 営業第三本部 食品営業部

担当：秋山

携帯：090-1668-1321

TEL：0480-36-5238

Eメール：k-akiyama@superex.co.jp