

厚木センターのご案内

株式会社スーパーレックス

<http://www.superex.co.jp>

厚木センター：広域図



■所在地

神奈川県愛甲郡愛川町中津字桜台

4026-1

■交通

JR相模線原当麻駅より タクシー15分

圏央道相模原愛川ICより 15分

■建築内容

建築物：鉄骨構造2階建て

用途地域：工業専用地域

敷地面積：20,402.69㎡
(6,171.81坪)

建築面積：9,046.69㎡
(2,736.62坪)

床面積

1階：9,034.85㎡
(2,733.04坪)

2階：9,034.85㎡
(2,733.04坪)

延床面積：18,069.97㎡
(5,466.08坪)

厚木センター：ご提案スペース



	東側	西側	合計
1階フロアー	1 1 7坪	9 3坪	2 1 0坪
2階フロアー	1, 4 8 4坪	成約済 8 4坪	2, 3 6 8坪
2階事務所	1 9 0坪	3 6坪	2 5 6坪
合計	1, 7 9 1坪	1, 0 1 3坪	2, 8 3 4坪

・東側の2階事務所は、事務所・更衣室・食堂・トイレを含めた坪数になります。
事務所は、大・小4部屋御座います。

・空調完備

・床荷重：1.0トン/m²。

・有効天高：空調下6.5m。

・搬送機

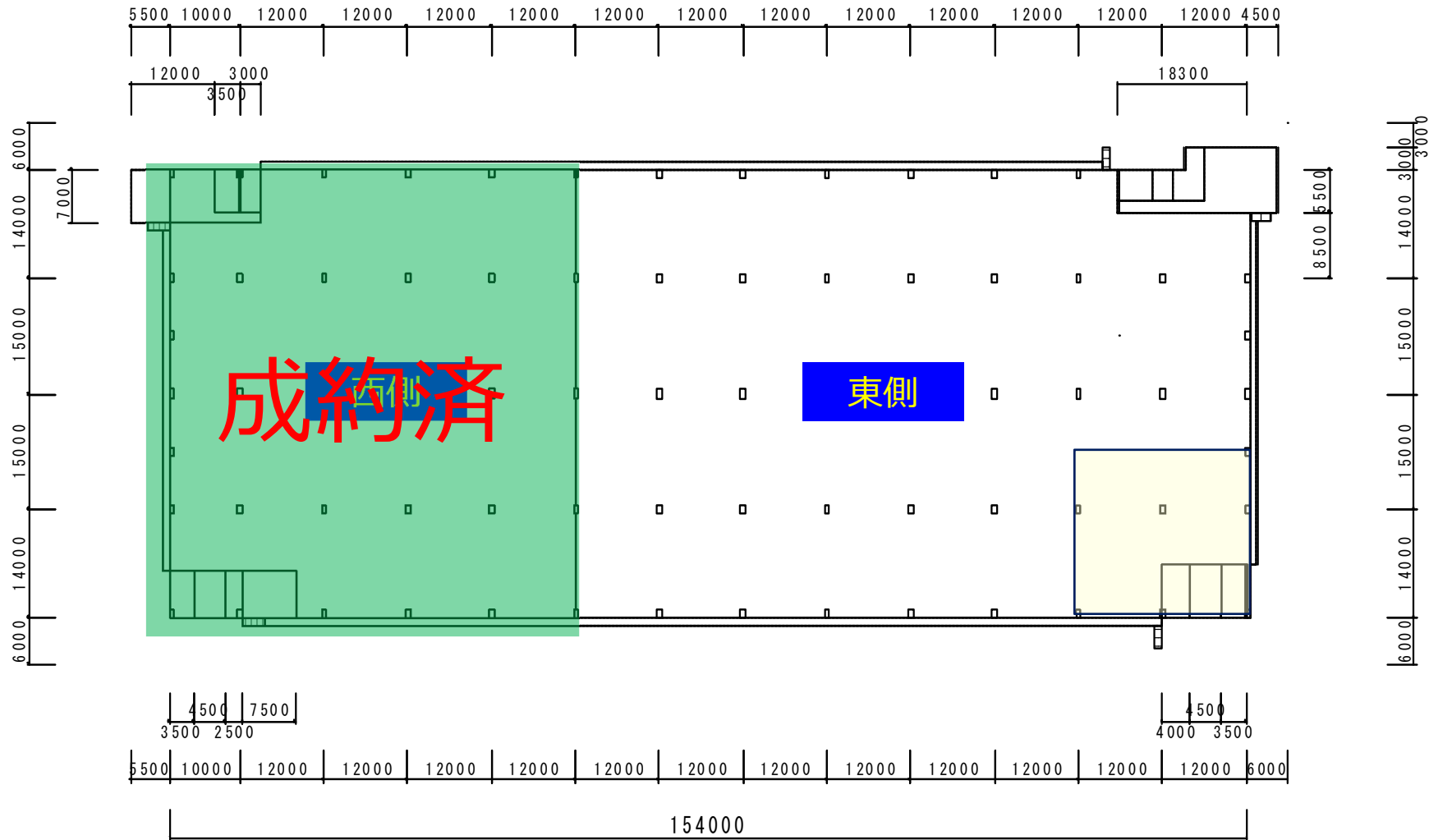
【東側】：エレベーター1基（積載量3,500kg）

：リフコン1基（最大搬送物重量1,500kg）

厚木センター:1F平面図

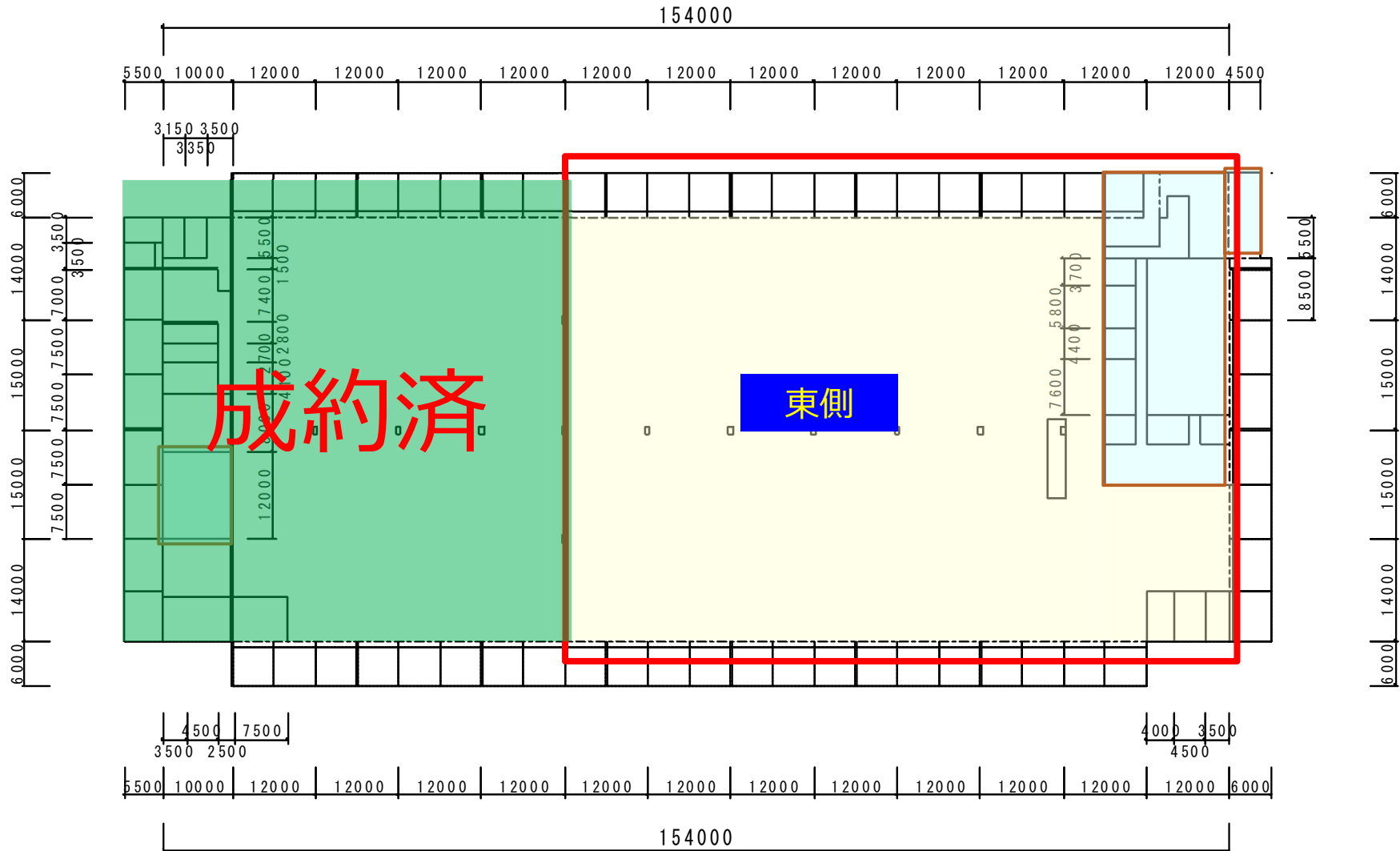


黄色の部分が使用可能なスペースです。

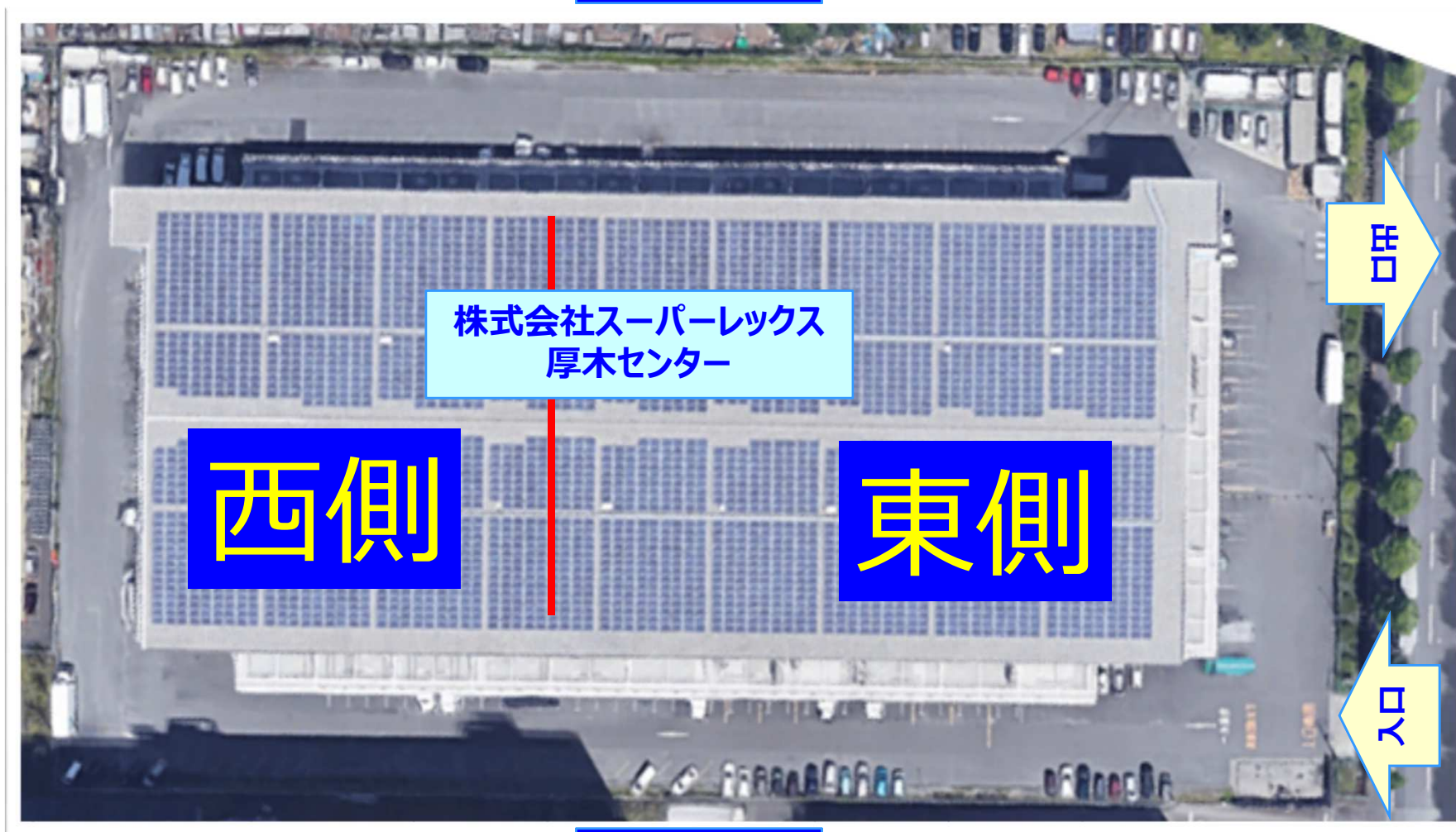


厚木センター：2F平面図

黄色と水色（事務所）の部分が使用可能なスペースです。



厚木センター：外観



厚木センター：写真

東側：バースは3バースです



柱の少ない倉庫となっております！！



厚木センター：諸条件

- 1) 竣工：2000年11月
- 2) 入居時期：2021年9月予定。
- 3) 契約方法：建物定期賃貸借契約、建物賃貸借契約等（応相談）
- 4) 契約期間：3年～5年 条件等々により異なる（応相談）
- 5) 敷金：3ヶ月～6ヶ月 条件等々により異なる（応相談）
- 6) 家賃：応相談
- 7) 駐車スペース使用料金：応相談（台数・駐車スペースも含め応相談）
- 8) 水道光熱費：実費請求
※200円～300円/坪と想定しています。
※使用頻度や季節により変動いたします。
- 9) その他：設備機器等含めた維持管理費等は、別途借主負担有り（応相談）
- 10) 空調設備有り。
※作業者用の冷暖房になり、倉庫内を定温に保つための施設では御座いません。

会社案内



企業概要

- 設立 1993年4月
- 所在地 神奈川県相模原市中央区
清新8-20-52
- 代表取締役社長 名倉祐一
- 資本金 2億4,529万円

医薬品、生鮮食品、専門店・量販店向け日用品・雑貨、産業財を取り扱い、物流全般の管理運営業務を展開しています。
荷主企業様は物流業務のアウトソーシングによる、コア事業へのリソース集中が実現します。

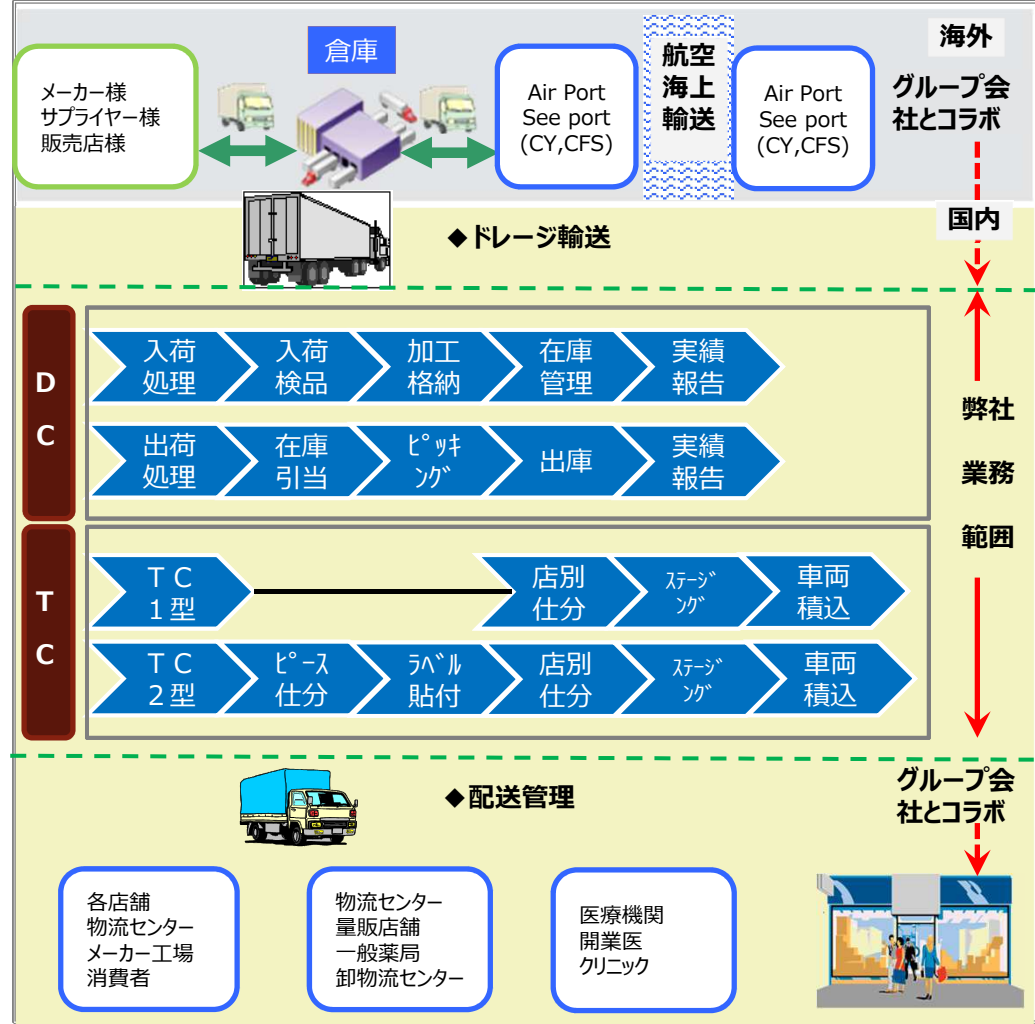
■ 取得業許可

- ・医薬品卸売販売業許可
- ・医薬品製造業(区分：包装・表示・保管)
- ・医薬部外品製造業(区分：包装・表示・保管)
- ・化粧品製造業(区分：包装・表示・保管)
- ・医療機器製造業
- ・毒物劇物一般販売業登録

■ QMS実績

- ・ISO 9001：2015(川口医薬品センター)
- ・プライバシーマーク取得(2013年4月)

業務内容：国内における 物流センター運営・製造・流通加工・配送管理 業務



会社案内

取扱い物量の多少に拘わらず最適のソリューションを提供します
(新事業の開始当初等、物量が少ないときもフレキシブルに対応します)

◆ 営業第一本部

- ・TC (通過型) センター
- ・DC (在庫型) センター
- ・通販業務
(B to B、B to C)
- ・流通加工
- ・配送管理
- ・自社WMS使用

- ・医薬・生鮮事業部で取り扱わない商品・製品を取り扱います。
- ・プロ野球グッズの通販物流 (B 2 B、B 2 C) を行っています。
- ・ホームセンター向け・キャラクターグッズなどの荷役業務・流通加工・在庫管理を行っています。
- ・自動車や家電のプラスチック部品、航空機用内装部品や資材等の、産業財の荷役業務やJUST IN TIMEの配送を行っています。



◆ 営業第二本部

- ・共配センター (GDP基準)
- ・製造業務 (流通加工)
- ・通販業務
(B to B、B to C)
- ・配送管理
- ・自社WMS使用

- ・薬機法にもとづいた物流ワンストップサービス。
- ・医薬品、医療機器、医薬部外品、化粧品等の保管は勿論、各未判定品の保管から危険物品の保管まで、卸様、DS・薬局様への納品まで、ワンストップで管理・運営いたします。(動物用含)
- ・全国ネットワークを活用した配送インフラがございます。
- ・製造業許可が必要な各種流通加工の対応が可能です。



◆ 営業第三本部

- ・TC (通過型) センター
- ・DC (在庫型) センター
- ・流通加工
- ・配送管理
- ・自社WMS使用

- ・徹底した温度管理 (冷凍・冷蔵・常温) と衛生管理を実施。
- ・食品産地・工場から出荷される食品全般を、量販店、スーパー、コンビニへ24時間365日体制で、定時配送を実施。
- ・取扱品は、青果、鮮魚、精肉、デザート、原材料、包材、米、弁当です。

